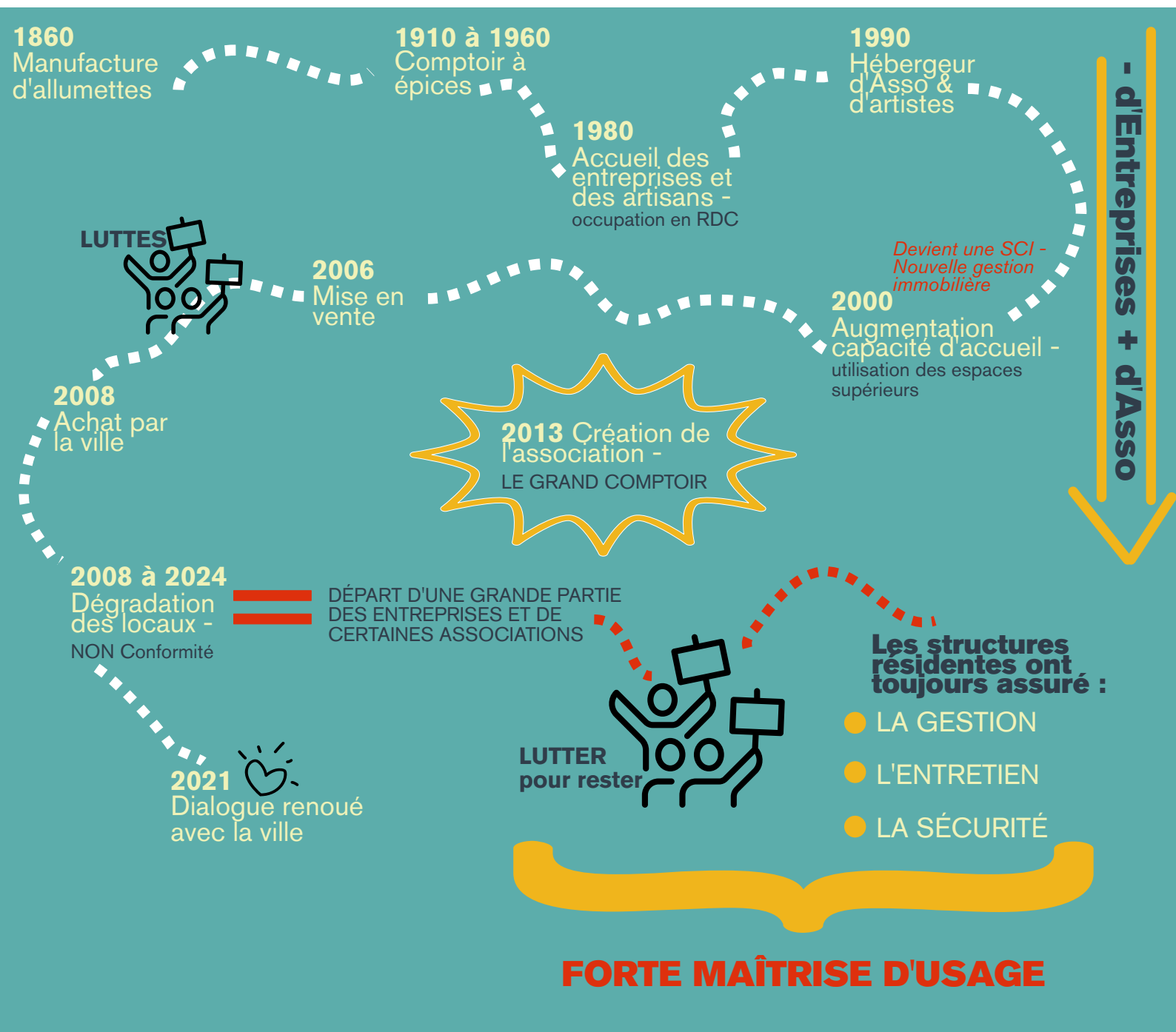
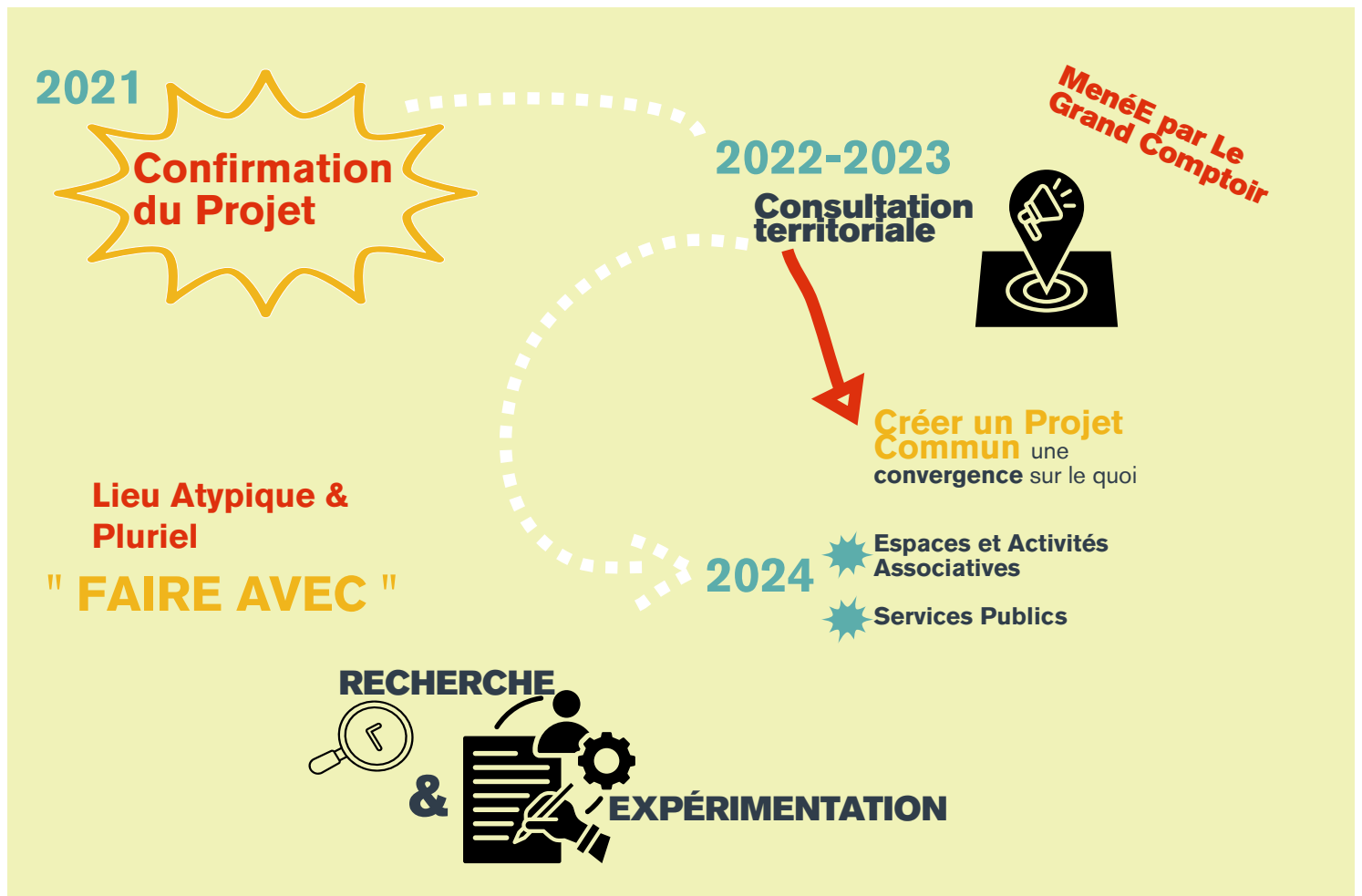


LE COMPTOIR DE DEMAIN DE LA VICTORINE COMMENCE AUJOURD'HUI ...

1 Aujourd'hui n'existerait pas sans hier - L'Histoire du Comptoir



2 Du caillou dans la chaussure à la pierre à l'édifice - Un avenir Partagé



Valeurs et Champs d'activités du projet

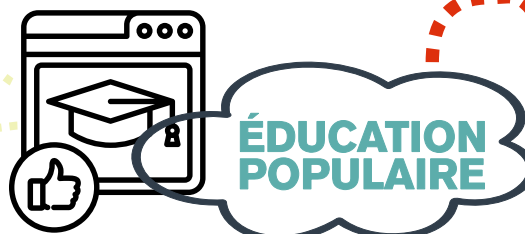
● Petite enfance

● Enfance

● Jeunesse



Formation & insertion



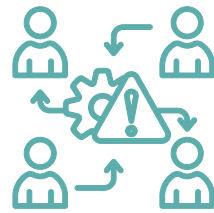
Droits culturels

Création Artistique



3 Pas d'avenir sans Présent - Des besoins immédiats

Le Grand Comptoir en coordinateur
du PROJET TRANSITOIRE



Structures
Résidentes
& Le Grand
Comptoir



LE GRAND
COMPTOIR
VICTORINE

Permet de
FAIRE VIVRE le lieu

Risque de
disparition du projet

Structures en fragilités =
⊖ de soutien possible

BESOINS
de soutiens adéquats



Les besoins indispensables -
Pour le projet transitoire



RESSOURCES

★ Une Équipe : RÉGIE
MÉDIATION
PILOTAGE DU PROJET

= Meilleur dialogue
= Meilleur accueil
= Meilleure coordination
...

★ Un Programme : COMPTOIR DES
Un projet multi-partenarial POSSIBLES

- Laboratoire des USAGES & DES AMÉNAGEMENTS
- Consolider les partenariats et ceux à venir
- Ancrer le Comptoir davantage sur son territoire



**ANIMER
&
OUVRIR
le lieu**

4 Continuons à avancer ensemble - Nos propositions

DIALOGUE

Poursuivre le dialogue structuré avec les référents identifiés de la Ville - a minima 4 réunions par an.

REHABILITATION

Être consulté aux différentes étapes des travaux - transparence du processus de mise en oeuvre

TRANSITION

Soutenir financièrement et logistiquement la phase transitoire du projet de site jusqu'à la finalisation des travaux

GOVERNANCE

Définir et mettre en oeuvre un modèle de gestion et de gouvernance du site

ENTRETIEN ET SÉCURITÉ

Maintenir en conformité le site et améliorer les conditions d'activité des résidents et d'accueil des habitants avant les travaux de réhabilitation

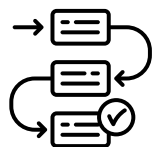
Ce que permettrait la SCIC - Pour le projet du Comptoir de la Victorine

Le Grand Comptoir propose de se transformer en société coopérative d'intérêt collectif (SCIC) dès l'année 2026. La SCIC est un meilleur outil pour intégrer toutes les parties prenantes, si elle est dotée des moyens nécessaires pour financer une petite équipe salariée.

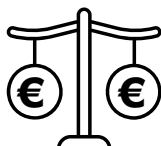
- Regrouper et faire dialoguer toutes les parties prenantes du projet de site



- Être un outil pour faciliter la gestion et l'entretien quotidiens du lieu



- Stabiliser un modèle économique et diversifier les ressources



- Adapter les instances de gouvernance à l'évolution du projet

